



Studio Cleopatra s.r.l.s.  
 Corso Torino 10/B - 28100 Novara (NO)  
 www.savastaimmobiliare.it - novara@savastaimmobiliare.it

## RIFERIMENTO: V000883

<b>Città:</b>	Novara
<b>Zona:</b>	Bicocca
<b>Indirizzo:</b>	Via Sforzesca 43
<b>Tipologia:</b>	3 locali; Appartamento
<b>Prezzo:</b>	115.000,00 EUR
<b>Spese Annue:</b>	800 EUR
<b>Consegna:</b>	Al Rogito

## CARATTERISTICHE

<b>Locali/Vani</b>	3	<b>Camere</b>	2	<b>Bagni</b>	1
<b>Balconi</b>	2	<b>Terrazzi</b>		<b>Piano</b>	3
<b>Box</b>	1	<b>Posti Auto</b>		<b>Piani Tot</b>	4
<b>Anno</b>	1986	<b>Ristrutt.</b>		<b>Livelli Int.</b>	

## METRI QUADRI

<b>Commerc</b>	99	<b>Calpestabili</b>		<b>Mansarda</b>	
<b>Balconi</b>		<b>Box</b>	17	<b>Giardino</b>	
<b>Terrazzi</b>		<b>Taverna</b>		<b>Cantina</b>	

## SCHEDA

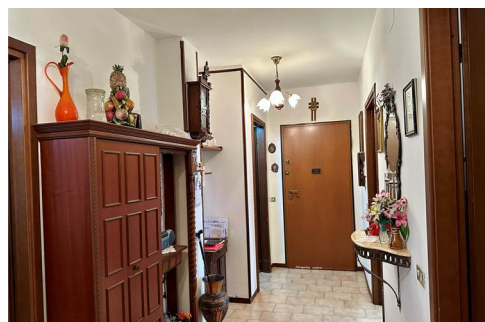
<b>Stato Immobile</b>	Buono	<b>Orientamento</b>	Sud Nord
<b>Lati Liberi</b>	2	<b>Giardino</b>	Comune
<b>Arredi</b>	Non Arredato	<b>Tipo Soggiorno</b>	Soggiorno
<b>Tipo Cucina</b>	Abitabile	<b>Riscaldamento</b>	Autonomo
<b>Tipo Riscaldam.</b>	Caldaia a Condensazione	<b>Tipo Impianto</b>	Radiatori
<b>Raffrescamento</b>	Split	<b>Infissi</b>	Legno Doppio Vetro
<b>Pavim. Giorno</b>	Ceramica	<b>Pavim. Notte</b>	Ceramica
<b>Pavim. Cucina</b>	Ceramica	<b>Pavim. Bagno</b>	Ceramica

## ACCESSORI

Aria Condizionata, Ascensore, Cancelli Elettrici, Doppi Vetri, Porta Blindata, Ripostiglio, Tapparelle Elettriche, Zanzariere

## CLASSE ENERGETICA

In Fase di Valutazione





Studio Cleopatra s.r.l.s.

Corso Torino 10/B - 28100 Novara (NO)

[www.savastaimmobiliare.it](http://www.savastaimmobiliare.it) - [novara@savastaimmobiliare.it](mailto:novara@savastaimmobiliare.it)

## DESCRIZIONE

In contesto tranquillo e ben servito, con basse spese di gestione e riscaldamento autonomo, proponiamo appartamento sito al terzo piano con ascensore composto da ingresso con soggiorno doppio, cucina abitabile, due camere da letto, ampio bagno e ripostiglio.

L'immobile presenta delle migliorie eseguite nel tempo come caldaia a condensazione, infissi con doppi vetri, tapparelle elettriche, condizionatori a pompa di calore.

Completano la proprietà il box e la cantina. LIBERO A BREVE.